

Cupra Formentor VZ 2.0 TSI 228kW 4Drive LED ACC BEATS



Ehem. Neupreis*

56.215,-€

Ihre Ersparnis

16 %

Unser Angebotspreis:

46.950,-€

39.454,- € netto

19 % MwSt ausweisbar

Fahrzeugnummer 945674

Schnellinformationen

Fahrzeugart	Neufahrzeug	Klasse	Formentor
Kategorie	SUV/Geländewagen/Pic kup	Hubraum	1984 cm ³
Erstzulassung		Außenfarbe	Schwarz
Laufleistung	9 km	Innenfarbe	Schwarz
Leistung	228 kW (310 PS)	Innenausstattung	Stoff
Kraftstoffart	Benzin		
Getriebe	Automatik		

Autohaus Claas Penning
 GmbH
 +49 4452 6783 6992
 info@autohaus-penning.de

Umwelt und Normen

Energieverbrauch (kombiniert) in l/100 km:	8,5
CO ₂ -Emissionen (kombiniert) in g/km:	193,0
CO ₂ -Klasse:	G

Fahrzeugausstattung

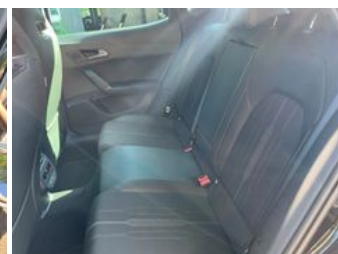
3-Zonen-Klimaautomatik	ABS
Abgedunkelte Scheiben	Abstandswarner
Abstandswarner	Allradantrieb
Ambiente-Beleuchtung	Android Auto
Anhängerkupplung	Apple CarPlay
Armlehne	Berganfahrassistent
Bluetooth	Bordcomputer
Dachreling	ESP
Elektr. Fensterheber	Elektr. Seitenspiegel
Elektr. Wegfahrsperr	Fernlichtassistent
Freisprecheinrichtung	Garantie
HU neu	Induktionsladen für Smartphones
Innenspiegel autom. abblendend	Isofix
Lederlenkrad	Leichtmetallfelgen
Lichtsensor	Lordosenstütze
Metallic	Multifunktionslenkrad
Musikstreaming integriert	Müdigkeitswarner
Navigationssystem	Nebelscheinwerfer
Nichtraucher-Fahrzeug	Notbremsassistent
Notrufsystem	Partikelfilter
Regensensor	Reifendruckkontrolle
Schaltwippen	Scheckheftgepflegt
Schlüssellose Zentralverriegelung	Servolenkung
Sitzheizung	Soundsystem
Sportfahrwerk	Sportpaket
Sportsitze	Sprachsteuerung
Spurhalteassistent	Start/Stop-Automatik
Totwinkel-Assistent	Touchscreen
Traktionskontrolle	USB
Verkehrszeichenerkennung	Volldigitales Kombiinstrument
Winterpaket	Zentralverriegelung

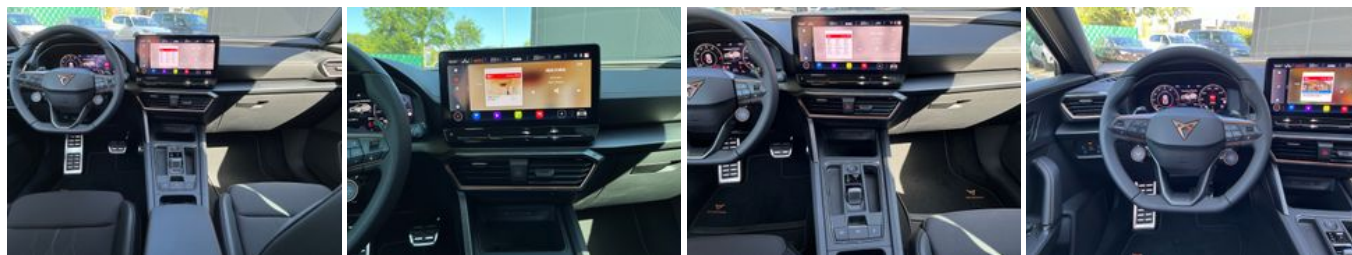


Online-Kaufen leicht gemacht!

Unser Leistungspaket für Sie:

- Fahrzeugbesichtigung per Video-Chat
- Finanzierung / Anfrage online möglich
- Inzahlungnahme Ihres Altfahrzeuges
- Anlieferung bundesweit möglich
- 1 Jahr umfangreiche Fahrzeug-Garantie
- 1 Jahr Mobilitätsgarantie europaweit





* Ehemaliger Neupreis (Unverbindliche Preisempfehlung des Herstellers am Tag der Erstzulassung)

** Die angegebenen Verbrauchs- und Emissionswerte wurden nach den gesetzlich vorgeschriebenen Messverfahren ermittelt. Am 1. Januar 2022 hat der WLTP-Prüfzyklus den NEFZ-Prüfzyklus vollständig ersetzt, sodass für nach diesem Datum neu typgenehmigte Fahrzeuge keine NEFZ-Werte vorliegen. Weitere Informationen zum offiziellen Kraftstoffverbrauch und den offiziellen spezifischen CO₂-Emissionen neuer Personenkraftwagen können dem "Leitfaden über den Kraftstoffverbrauch, die CO₂-Emission und den Stromverbrauch neuer Personenkraftwagen" entnommen werden, der an allen Verkaufsstellen, bei der Deutsche Automobil Treuhand GmbH (DAT), Hellmuth-Hirth-Straße 1, 73760 Ostfildern-Scharnhausen, und unter <https://www.dat.de/co2/> unentgeltlich erhältlich ist.

Weitere Informationen zum Fahrzeug und Finanzierung finden Sie auf unserer Homepage

